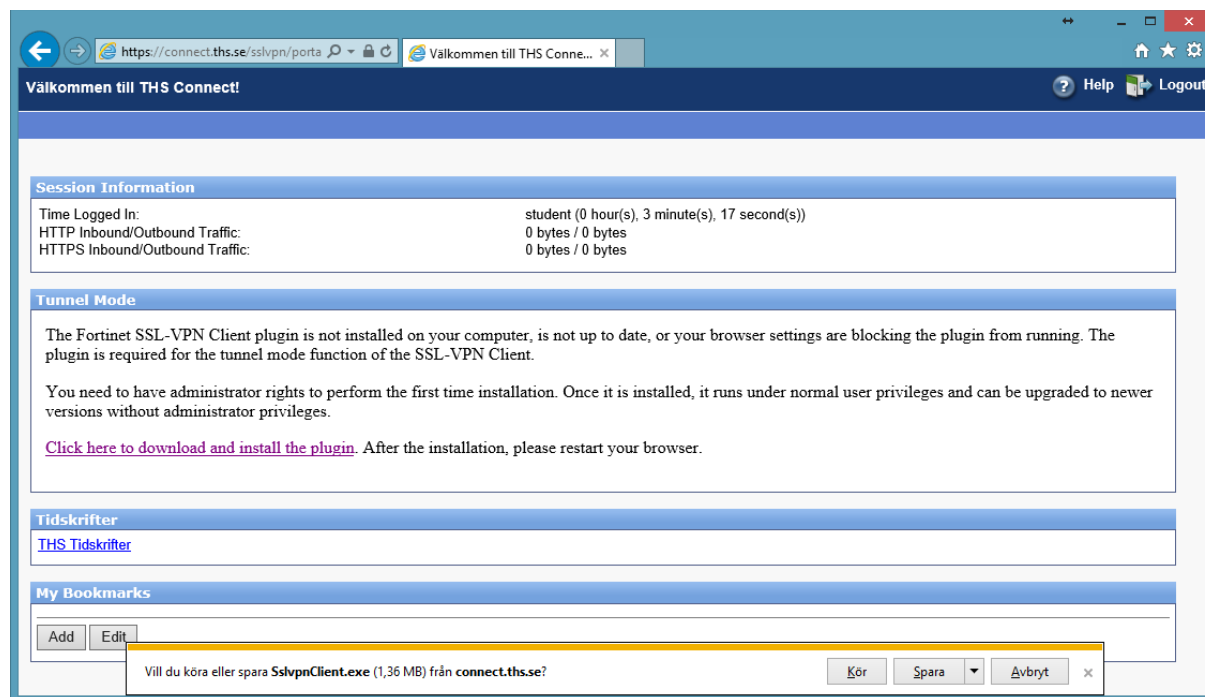


## Anslutning till Teologiska Högskolans biblioteksnät via Internet Explorer

Innan ni försöker ansluta måste ni säkerställa att ni inte har en för gammal version av Internet Explorer. För att det ska fungera måste ni ha en version nyare än Internet Explorer 8.

1. Surfa till <https://connect.ths.se> och logga in med korrekta uppgifter. Inloggningsuppgifter hittar ni på er kurshemsida.



2.
  3. Första gången ni ansluter kommer ni att behöva installera ett tillägg i webbläsaren. Klicka på "Click here to download and install the plugin". Spara filen eller kör direkt.
  4. I rutan "FortiClient SSLVPN Installer" som dyker upp klickar ni på "Run as administrator", därefter "Install". Eventuellt behöver ni stänga alla öppna webbläsarfönster för att kunna gå vidare. När informationen i rutan säger "Done!" klickar ni på "Close".
  5. Starta om Internet Explorer och surfa tillbaka till <https://connect.ths.se>
  6. Logga in och klicka på "Connect". Låt sidan sedan stå öppen för att bibehålla anslutningen aktiv.

När ni sedan är klara är det bara att stänga ner "Välkommen till THS Connect" webbläsarfönster för att stänga anslutningen.